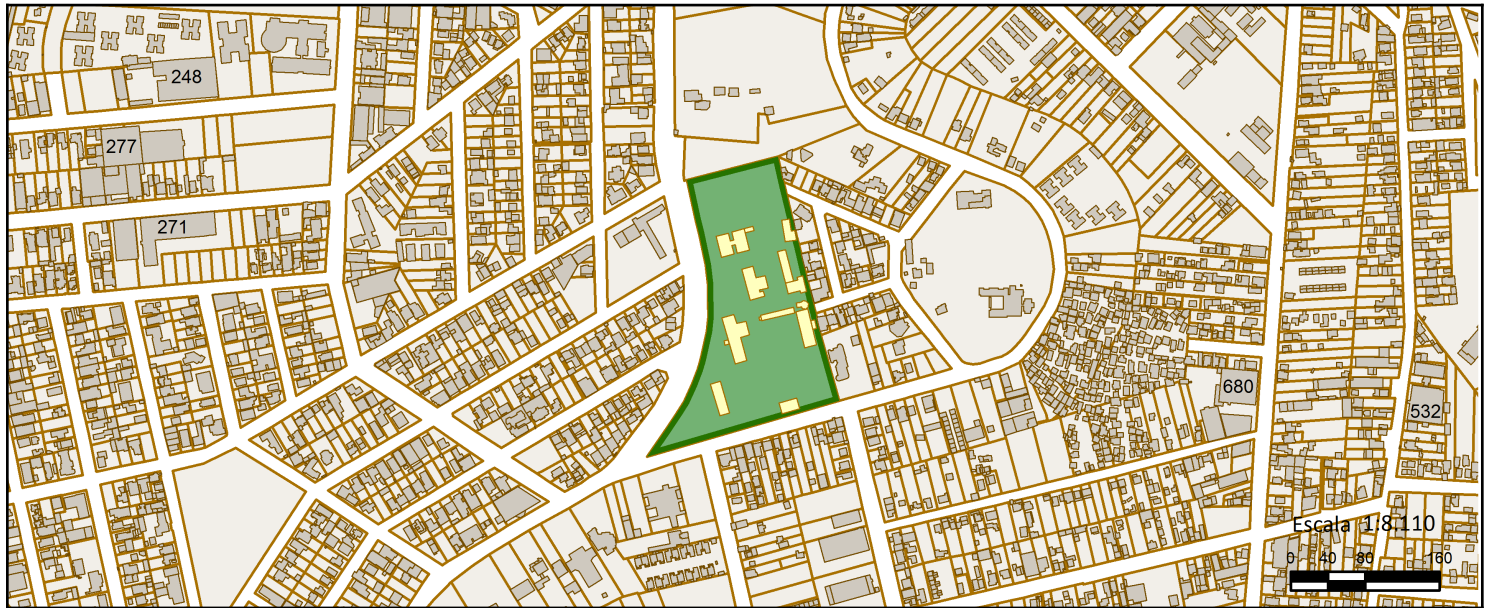




CONSULTA AO LOTE

Data e Hora da Impressão: 23/04/2021 13:00:31

1 de 5



INFORMAÇÕES DO LOTE

Área Real:	34631.71	Área Corrigida:	34631.71
Área Construída:	3648.64	Medida Testada:	319.00
Logradouro Principal:	CORONEL TRAVASSOS		
Patrimônio	PUBLICO MUNICIPAL	Nível do Lote:	MESMO DA RUA
Ocupação:	CONSTRUIDO	Declividade:	IRREGULAR
Topografia:	COMBINACAO ITENS	Proteção:	NENHUM

Dados dos Imóveis

DIC	28704
Inscrição Cadastral	13.063.01378.001
Uso	SERVICO PUBLICO ESTADUAL
Imunidade/Isenção	IMOVEIS DO MUNICIPIO
Endereço	CORONEL TRAVASSOS, 1111, 0
Bairro	RONDÔNIA

Edificações



CONSULTA AO LOTE

Data e Hora da Impressão: 23/04/2021 13:00:32

2 de 5

Edificações

Edificação	1	Edificação	2	Edificação	3
Área Unidade	309.60	Área Unidade	701.20	Área Unidade	466.52
Área Levantada Ant.		Área Levantada Ant.		Área Levantada Ant.	
Habite-se	COM HABITE-SE	Habite-se	COM HABITE-SE	Habite-se	COM HABITE-SE
Material	ALVENARIA	Material	ALVENARIA	Material	ALVENARIA
Padrão	SIMPLES	Padrão	SIMPLES	Padrão	SIMPLES
Número Pavimentos	1	Número Pavimentos	1	Número Pavimentos	1
Número Subsolos		Número Subsolos		Número Subsolos	
Pavimento Acesso	1	Pavimento Acesso	1	Pavimento Acesso	1
Escadas		Escadas		Escadas	
Ano Construção	1971	Ano Construção	1971	Ano Construção	1971
Ano Lotação	1971	Ano Lotação	1971	Ano Lotação	1971
Ano Habite-se	1971	Ano Habite-se	1971	Ano Habite-se	1971

Edificação	4	Edificação	5	Edificação	6
Área Unidade	514.52	Área Unidade	247.90	Área Unidade	194.12
Área Levantada Ant.		Área Levantada Ant.		Área Levantada Ant.	
Habite-se	COM HABITE-SE	Habite-se	COM HABITE-SE	Habite-se	SEM HABITE-SE
Material	ALVENARIA	Material	MADEIRA	Material	MADEIRA
Padrão	SIMPLES	Padrão	SIMPLES	Padrão	SIMPLES
Número Pavimentos	1	Número Pavimentos	1	Número Pavimentos	1
Número Subsolos		Número Subsolos		Número Subsolos	
Pavimento Acesso	1	Pavimento Acesso	1	Pavimento Acesso	1
Escadas		Escadas		Escadas	
Ano Construção	1971	Ano Construção	1979	Ano Construção	1997
Ano Lotação	1971	Ano Lotação	1979	Ano Lotação	2001
Ano Habite-se	1971	Ano Habite-se	1979	Ano Habite-se	

Edificação	7	Edificação	8	Edificação	9
Área Unidade	64.85	Área Unidade	436.80	Área Unidade	195.70
Área Levantada Ant.		Área Levantada Ant.		Área Levantada Ant.	
Habite-se	SEM HABITE-SE	Habite-se	COM HABITE-SE	Habite-se	SEM HABITE-SE
Material	MADEIRA	Material	ALVENARIA	Material	ESTRUTURADA
Padrão	SIMPLES	Padrão	SIMPLES	Padrão	TELHEIRO
Número Pavimentos	1	Número Pavimentos	1	Número Pavimentos	1
Número Subsolos		Número Subsolos		Número Subsolos	
Pavimento Acesso	1	Pavimento Acesso	1	Pavimento Acesso	1
Escadas		Escadas		Escadas	
Ano Construção	1997	Ano Construção	1971	Ano Construção	1997
Ano Lotação	2001	Ano Lotação	1971	Ano Lotação	2001
Ano Habite-se		Ano Habite-se	1971	Ano Habite-se	



CONSULTA AO LOTE

Data e Hora da Impressão: 23/04/2021 13:00:32

3 de 5

Edificações

Edificação	10	Edificação	11	Edificação	12
Área Unidade	202.59	Área Unidade	41.30	Área Unidade	26.34
Área Levantada Ant.		Área Levantada Ant.		Área Levantada Ant.	
Habite-se	SEM HABITE-SE	Habite-se	SEM HABITE-SE	Habite-se	SEM HABITE-SE
Material	ALVENARIA	Material	ALVENARIA	Material	ALVENARIA
Padrão	SIMPLES	Padrão	SIMPLES	Padrão	SIMPLES
Número Pavimentos	1	Número Pavimentos	1	Número Pavimentos	1
Número Subsolos		Número Subsolos		Número Subsolos	
Pavimento Acesso	1	Pavimento Acesso	1	Pavimento Acesso	1
Escadas		Escadas		Escadas	
Ano Construção	1997	Ano Construção	1997	Ano Construção	1997
Ano Lotação	2001	Ano Lotação	2001	Ano Lotação	2001
Ano Habite-se		Ano Habite-se		Ano Habite-se	

Edificação	13	Edificação	14	Edificação	15
Área Unidade	35.76	Área Unidade	20.63	Área Unidade	48.10
Área Levantada Ant.		Área Levantada Ant.		Área Levantada Ant.	
Habite-se	SEM HABITE-SE	Habite-se	SEM HABITE-SE	Habite-se	SEM HABITE-SE
Material	ALVENARIA	Material	MADEIRA	Material	ALVENARIA
Padrão	SIMPLES	Padrão	TELHEIRO	Padrão	SIMPLES
Número Pavimentos	1	Número Pavimentos	1	Número Pavimentos	1
Número Subsolos		Número Subsolos		Número Subsolos	
Pavimento Acesso	1	Pavimento Acesso	1	Pavimento Acesso	1
Escadas		Escadas		Escadas	
Ano Construção	1997	Ano Construção	1997	Ano Construção	1997
Ano Lotação	2001	Ano Lotação	2001	Ano Lotação	2001
Ano Habite-se		Ano Habite-se		Ano Habite-se	

Edificação	16
Área Unidade	142.71
Área Levantada Ant.	
Habite-se	SEM HABITE-SE
Material	MADEIRA
Padrão	SIMPLES
Número Pavimentos	1
Número Subsolos	
Pavimento Acesso	0
Escadas	
Ano Construção	1997
Ano Lotação	2001
Ano Habite-se	



CONSULTA AO LOTE

Data e Hora da Impressão: 23/04/2021 13:00:32

4 de 5

INFORMAÇÕES URBANÍSTICAS

Setores Pertinentes

CTT, SM1

Interesse de Preservação

Setor CTT

Regime Urbanístico		Parcelamento de Solo		Uso de Solo			
Taxa de Ocupação	75	Lotes - Área Mínima (m)	500	Habitação 1	P	Indústria 1	P
Índice de Aproveitamento	2.4	Lotes - Testada Mínima (m)	15	Habitação 2	P	Indústria 2	P
Altura (m)		Quadras - Profund. Máx. (m)	120	Comércio e Serv. 1	P	Indústria 3	P
Recuo de Ajardinamento (m)	0	Quadras - Largura Máx. (m)	240	Comércio e Serv. 2	P	Indústria 4	NP
Afastamento Lateral	S	Área Máxima (ha) CUA	3	Comércio e Serv. 3	P	Indústria 5	NP
Afastamento Fundos	S	Observações	7	Comércio e Serv. 4	P	Indústria 6	NP
Afastamento Frente	S			Especiais 1	NP	Primária 1	NP
Observações	1/5			Especiais 2	NP	Primária 2	NP
				Especiais 3	-	Primária 3	PA

P = Permitido
NP = Não Permitido
PA = Permitido Sob Análise

No Corredor de Tráfego e Transporte não há restrições para uso Habitacional do Grupo 1 (residências unifamiliares, condomínios horizontais e inclinados) e do Grupo 2 (residências multifamiliares verticais). Não há restrições de uso para Comércio e Serviços dos Grupos 1, 2, 3 e 4. (Comércio Varejista e Serviços bem como Comércio Atacadista de qualquer porte). Não há restrições para o uso Industrial dos Grupos 1, 2 e 3 (Médio e Baixo Potencial Poluidor de qualquer porte). O uso para Atividades Primárias do Grupo 3 (atividades ligadas ao lazer e turismo, educação ecológica, hípicas, haras, balneários e sítios de lazer) será permitido somente sob análise e diretrizes urbanísticas especiais - DUE.

Setor SM1

Regime Urbanístico		Parcelamento de Solo		Uso de Solo			
Taxa de Ocupação	75	Lotes - Área Mínima (m)	300	Habitação 1	P	Indústria 1	P
Índice de Aproveitamento	2	Lotes - Testada Mínima (m)	10	Habitação 2	P	Indústria 2	P
Altura (m)		Quadras - Profund. Máx. (m)	120	Comércio e Serv. 1	P	Indústria 3	P
Recuo de Ajardinamento (m)	4	Quadras - Largura Máx. (m)	240	Comércio e Serv. 2	P	Indústria 4	NP
Afastamento Lateral	S	Área Máxima (ha) CUA	3	Comércio e Serv. 3	PA	Indústria 5	PA
Afastamento Fundos	S	Observações	6/7	Comércio e Serv. 4	PA	Indústria 6	NP
Afastamento Frente	S			Especiais 1	NP	Primária 1	NP
Observações	2/5/6			Especiais 2	NP	Primária 2	NP
				Especiais 3	-	Primária 3	PA

P = Permitido
NP = Não Permitido
PA = Permitido Sob Análise

No Setor Miscigenado "1" não há restrições para uso Habitacional do Grupo 1 (residências unifamiliares, condomínios horizontais e inclinados) e do Grupo 2 (residências multifamiliares verticais). Não há restrições de uso para Comércio e Serviços dos Grupos 1 e 2. (Comércio Varejista e Serviços com área inferior à 960m²). O uso para Comércio e Serviços dos Grupos 3 e 4 (Comércio Varejista e Serviços com área superior à 960m² bem como Comércio Atacadista de qualquer porte) será permitido somente sob análise e diretrizes urbanísticas especiais - DUE. Não há restrições para o uso



CONSULTA AO LOTE

Data e Hora da Impressão: 23/04/2021 13:00:33

5 de 5

INFORMAÇÕES URBANÍSTICAS

Setores Pertencentes

CTT, SM1

Interesse de Preservação

Industrial dos Grupos 1, 2 e 3 (Médio e Baixo Potencial Poluidor de qualquer porte). O uso Industrial do Grupo 5 (agroindústria, cooperativas de produtores rurais, indústria de extrativismo, etc, com área inferior a 240m²) e para Atividades Primárias do Grupo 3 (atividades ligadas ao lazer e turismo, educação ecológica, hípicas, haras, balneários e sítios de lazer) será permitido somente sob análise e diretrizes urbanísticas especiais - DUE.

Para maiores informações, verifique a Tabela de Classificação de Atividades em:

https://gis.novohamburgo.rs.gov.br/signh/ajuda/PDUA_Tabela.pdf