



Of. nº 10-A/1674-SMGGD/DEXP/GH

Novo Hamburgo, 16 de abril de 2025

Ao Excelentíssimo Senhor
Cristiano Coller
Presidente
Câmara de Vereadores
Novo Hamburgo

**Assunto: Resposta à Indicação nº 520/2025 Protocolo nº 33656/2025 reiterada pela
Indicação nº 1002/2025 Protocolo nº 52649/2025**

Senhor Presidente,

Vimos à presença de Vossa Excelência, em atendimento à Indicação em epígrafe, de autoria dos Vereadores Deza Guerreiro e Cristiano Coller, protocolada sob o nº 33656/2025, reiterada pela Indicação nº 1002/2025, protocolada sob o nº 52649/2025, encaminhar, em anexo, Ofício nº 10-A/1650-SMGGD/DEXP/GH, expedido pela Secretaria Municipal de Obras Públicas e Infraestrutura.

Atenciosamente,


GUSTAVO DIOGO FINCK
Prefeito

CÂMARA MUNICIPAL DE NOVO HAMBURGO
PROTOCOLO
DOC.º 364/2025 11:39

17 ABR. 2025

Manuela Tavares



Of. nº 10-A/1650-SMGGD/DEXP/GH

Novo Hamburgo, 15 de abril de 2025

Ao Excelentíssimo Senhor
Cristiano Coller
Presidente
Câmara de Vereadores
Novo Hamburgo

**Assunto: Resposta à Indicação nº 520/2025 Protocolo nº 33656/2025 reiterada pela
Indicação nº 1002/2025 Protocolo nº 52649/2025**

Senhor Presidente,

Vimos à presença de Vossa Excelência, em atendimento à Indicação em epígrafe, de autoria dos Vereadores Deza Guerreiro e Cristiano Coller, informar que a Secretaria Municipal de Obras Públicas e Infraestrutura, seguindo orientação da Procuradoria Geral do Município e da Secretaria Municipal de Gestão Governança e Desburocratização, executa regularmente manutenção nas estradas, ruas, vias e avenidas de Lomba Grande, com exceção das estradas de servidão, por entender ser de responsabilidade do particular.

Reiteramos que as estradas públicas têm recebido manutenção periódica (patrolamento, britagem, levantamento, etc....), a exemplo das ruas Affonso Strack, Francisco Waldemar Bohrer, Camilo Nunes Monteiro, Carlos Arthur Scherer e outras, conforme fotos anexas.

Atenciosamente,

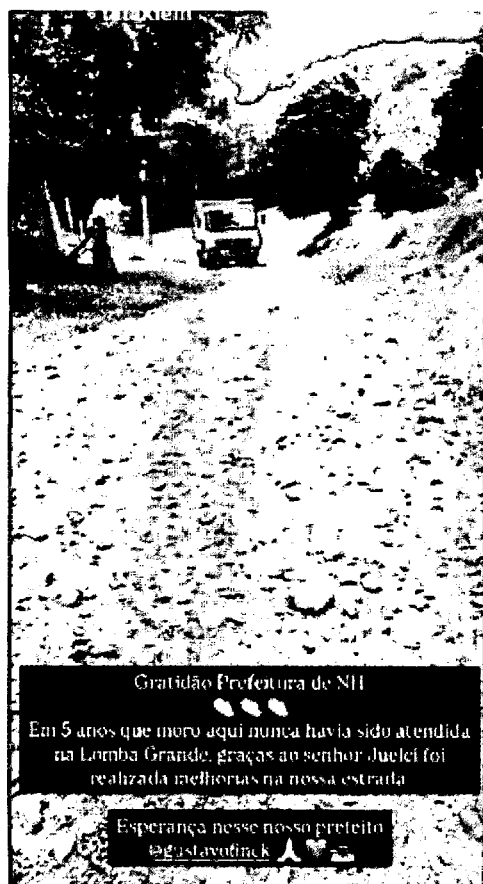
ERONI VENDELINO NUNES DOS SANTOS
Secretário Municipal de Obras Públicas e Infraestrutura

CAÍQUE RAMIRES MACHADO
Diretor Administrativo
Secretaria Municipal de Obras Públicas e Infraestrutura

www.novohamburgo.rs.gov.br

Centro Administrativo Leopoldo Petry | Rua Guia Lopes, 4201 - B. Canudos - 93548-013 | Novo Hamburgo - RS - Fone: 51 3097.9400

Contribua com os Fundos Municipais da Criança e Adolescente e/ou dos Direitos e Cidadania do Idoso.
Doe Sangue, Doe Órgãos, Doe Medula Óssea, **SALVE UMA VIDA.**

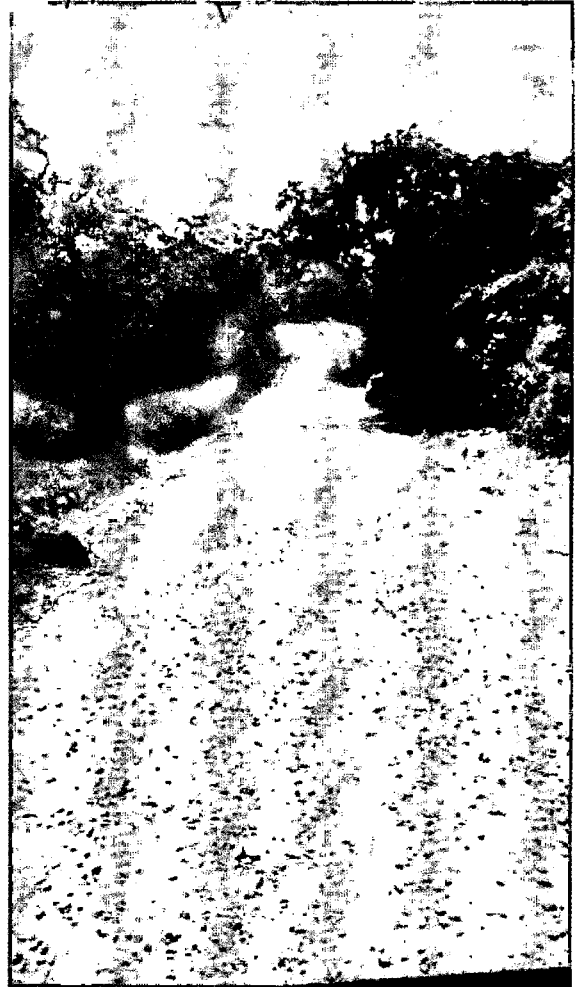


Francisco Waldemar Bohrer



Alvino Alberto Jungbluth

AKN50 STRACK



AKN50 STRACK



LAURO BIRK

